

VOCÊ UTILIZA UM SISTEMA DE GERENCIAMENTO NO SEU PETSHOP?



SEBRAE

Introdução

O mercado pet está em amplo crescimento e há muitas tecnologias disponíveis que contribuem para a operação no seu petshop. Um software de gestão especializado para essa modalidade de negócio facilita o trabalho, melhora o controle e otimiza seus processos. Além disso, pode provocar grandes mudanças positivas na cultura de atendimento, na relação com o cliente e na otimização do fluxo de atividades.

Essas soluções têm se tornado uma boa alternativa para viabilizar um crescimento mais escalável das micro e pequenas empresas. Se você quer aproveitar esse tipo de tecnologia no seu negócio, mas não sabe exatamente como escolher, este e-book pode esclarecer suas dúvidas.

Nele, apresentamos qual o papel de um sistema de gerenciamento, quais as principais opções do mercado e como escolher um adequado para a sua realidade. Quer saber mais? Então siga a leitura e confira!



O que é um sistema de gestão?

Um sistema de gestão para petshop nada mais é do que uma ferramenta que tem como objetivo centralizar processos e atividades, aprimorando o fluxo de informação. Ela é essencial para otimizar operações, possibilitar decisões embasadas em dados, identificar gargalos e implementar ações para melhorar resultados.

Além disso, facilita o controle de estoque, promove eficiência nas tarefas e oferece visão completa das transações, assegurando um controle rigoroso das finanças. Com dados centralizados, o sistema contribui para uma gestão robusta, estruturada e eficaz, promovendo segurança e praticidade nas operações do petshop.



Como funciona o sistema de gerenciamento de petshop?



Um software de gestão para petshop opera por meio de módulos integrados, abrangendo variáveis como vendas, receitas, despesas, conciliação bancária, contas a pagar e receber, entre outros setores. Ele pode ser disponibilizado em nuvem ou no servidor da empresa, sendo uma ferramenta valiosa para aumentar a produtividade.

Ao organizar processos administrativos, gerenciais, operacionais e de produção em um ambiente único, os módulos integrados promovem eficiência, agilidade e otimização da comunicação no negócio, contribuindo para avanços significativos nos processos operacionais.

Por que é importante ter um sistema de gerenciamento no petshop?

Um software de gestão para petshop oferece várias vantagens para a empresa, as quais geram um diferencial competitivo. Explicamos cada uma delas em mais detalhes, logo a seguir. Confira!

PRODUTIVIDADE

O sistema de gestão para petshop possibilita organizar e automatizar processos burocráticos, o que oferece condições para os profissionais terem mais agilidade. Com a economia de tempo, os colaboradores podem focar nas tarefas estratégicas, não em atividades manuais e repetitivas.

Com a integração de informações da solução, **há mais fluidez na continuidade entre práticas e procedimentos pelas diferentes áreas do negócio**. O resultado, com o passar do tempo, é o ganho de produtividade e melhor rentabilidade.



CENTRALIZAÇÃO DA INFORMAÇÃO

As informações da empresa, em geral, são usadas para diferentes setores. Por exemplo, a contabilidade tem uma ferramenta, o setor de pessoal tem outra solução e, assim, há um excesso de planilhas, agendas e recursos manuais que não se comunicam. Isso resulta em uma grande fragmentação.

O sistema de gestão para petshop possibilita unificar e centralizar os dados em um único painel de controle. Cada área tem seu módulo, sendo que eles se intercomunicam. Isso proporciona centralidade e praticidade para o fluxo de operações.

DISPONIBILIDADE DE INFORMAÇÃO

Se o sistema de gestão é em nuvem, é possível acessar as informações em tempo real, a partir de computadores ou dispositivos móveis, desde que haja acesso à internet. A provedora do serviço garante estabilidade na plataforma, o que minimiza risco de quedas do sistema.

Dessa forma, a **solução aumenta a disponibilidade da informação do petshop**, o que é especialmente útil quando a empresa leva os animais em casa após algum procedimento e os colaboradores circulam em campo.

PADRONIZAÇÃO DE PROCESSOS

A padronização de processos permite ganhar previsibilidade na rotina de trabalho, além de proporcionar condições para o ganho de eficiência. Por exemplo, com procedimentos padronizados, torna-se possível automatizar algumas tarefas.

Além disso, um software de gerenciamento possibilita padronizar as práticas, pois todos os dados e conteúdos ficam na mesma plataforma. Essa alternativa minimiza os erros e evita retrabalho ou desencontros na comunicação.



TOMADA DE DECISÃO ACERTADA

Com os dados integrados no sistema de gestão, é possível criar relatórios atualizados, práticos e funcionais sobre as variadas áreas do petshop, reunindo indicadores de desempenho e informações relevantes. Com isso, você pode tomar decisões inteligentes, com base em dados e avaliações precisas.

REDUÇÃO DE CUSTOS OPERACIONAIS

O software de gestão **permite automatizar as funções repetitivas**, possibilitando que você economize com sistemas, material de escritório e tempo do expediente dos profissionais, pois eles podem realizar as tarefas burocráticas em menos tempo e com facilidade. Isso permite que a equipe se dedique às atividades que realmente geram valor para o negócio.

PERSONALIZAÇÃO

Além dos módulos padronizados no sistema de gestão, que são necessários a empresas de todas as modalidades, você pode personalizar a solução, adotando apenas os módulos de que necessita em sua companhia. É possível, também, acrescentar variáveis à plataforma, de acordo com os seus processos. Além disso, alguns deles podem ser combinados. Dessa forma, a solução fica adaptada ao negócio.

GESTÃO UNIFICADA

É possível acompanhar os resultados do trabalho individual dos profissionais e da empresa como um todo, possibilitando **ter uma visão estratégica e tomar decisões de forma mais consciente** dos processos do negócio. A consequência disso é o maior controle dos benefícios a serem pagos e de investimentos e custos envolvidos nas práticas de trabalho.



Quais as funcionalidades de um sistema de gestão?

Um sistema de gerenciamento atende a várias funcionalidades que podem ajudar na gestão do seu petshop. Entender cada uma delas é um ponto importante para conseguir alcançar boa lucratividade. Veja agora mais detalhes sobre o assunto!

CADASTROS

Fazer uma boa gestão de cadastros é fundamental quando se trata de clientes, fornecedores e até mesmo funcionários. Nesse sentido, essa solução apresenta recursos para gestão tanto de dimensões coletivas quanto das variáveis individuais.

Ou seja, você pode efetuar ações para se relacionar com os clientes, usar os dados do software para encontrar os melhores fornecedores, fazer uma gestão de performance dos funcionários e até remarcar atendimentos.

OPERACIONAL

Contar com um sistema de gestão significa ter uma gama abrangente de funcionalidades relacionadas ao operacional da empresa. Ele pode ajudar desde a centralização e integração de processos até a otimização do fluxo de trabalho.

Por exemplo, ele permite gerenciar melhor o estoque, garantindo que a empresa tenha o nível adequado de produtos no armazém, evitando perdas de rações e outros itens. Além disso, conta com controle rigoroso das contas a pagar e a receber, permite calcular indicadores e muitas outras atividades do dia a dia.

COMPRAS

Ao investir em um sistema de gestão é possível ter diversas informações relacionadas a fornecedores, catálogos de produtos e histórico de compras. Esse dado possibilita uma gestão mais eficaz do processo de aquisição.

Além disso, com a capacidade de monitorar o estoque em tempo real, o sistema ajuda a evitar a falta ou excesso de produtos, otimizando as decisões de compra. Ainda é viável realizar a automação de tarefas como a geração de pedidos e a atualização de inventário, agilizando todo o ciclo de compras.



ESTOQUE

O controle de estoque deve ocorrer de forma muito cuidadosa, observando entradas e saídas. Isso pode ser realizado pelo sistema de gerenciamento, assim como a análise de lotes e vencimentos de produtos, para entender o momento ideal de abastecer as mercadorias.

A solução possibilita também dar entrada nas notas fiscais de itens do petshop, além de proporcionar dados em mãos, o que facilita a negociação de valores e quantidades. Dessa forma, é possível controlar a compra, a organização e o controle de produtos.



VENDAS

Com as vendas organizadas, você consegue criar um histórico que pode ser uma valiosa fonte de informações. A gestão de carteira de clientes começa por cadernetas e planilhas, mas, rapidamente, com o crescimento do negócio, essa opção pode ficar um pouco desfavorável.

Se o movimento é pequeno, não há problema. Porém, um sistema de gestão com funcionalidade relacionada às vendas facilita o processo e promove uma fácil sincronização com outras dimensões, como financeiro e estoque. É possível integrar leitor de código de barras, créditos e vales, notas fiscais e outros registros com precisão.

FINANCEIRO

O cuidado com as finanças e a contabilidade possibilita fazer investimentos e um controle mais rigoroso e planejado. **Um software permite organizar o controle do fluxo de caixa, metas e centro de custos com mais qualidade e precisão.**

As funções gerenciais possibilitam também administrar inadimplências, construir projeções de despesas e entender a influência que cada artigo ou serviço exerce no lucro. Com o sistema de gestão, o controle de fluxo de caixa é integrado à conciliação bancária. Dessa forma, você pode realizar projeções para evitar prejuízos.

RELATÓRIOS

É importante ter dados do negócio em mãos para alcançar melhores resultados. Se os custos e informações estratégicos estiverem registrados em uma localidade distinta, a consolidação de uma análise fica inviável. Com os módulos de um sistema de gestão para petshop, **é possível cruzar dados e gerar relatórios estratégicos com facilidade.** Assim, você mensura a performance com tranquilidade.

Quais as consequências de não contratar?

Quais são os desafios da adoção do sistema?

A adoção de um sistema de gestão no petshop envolve desafios, mas que podem ser superados com base em estratégias inteligentes. Saiba mais a seguir!

FALTA DE CONHECIMENTO EM GESTÃO

Com o crescimento do petshop, a gestão torna-se mais complexa e exigente, demandando conhecimento em diversas áreas. **O uso de um software pode facilitar esse processo, complementando o conhecimento do gestor.** Adicionalmente, é possível aprimorar habilidades de gestão com o apoio do Sebrae PE.

ROTATIVIDADE DOS FUNCIONÁRIOS

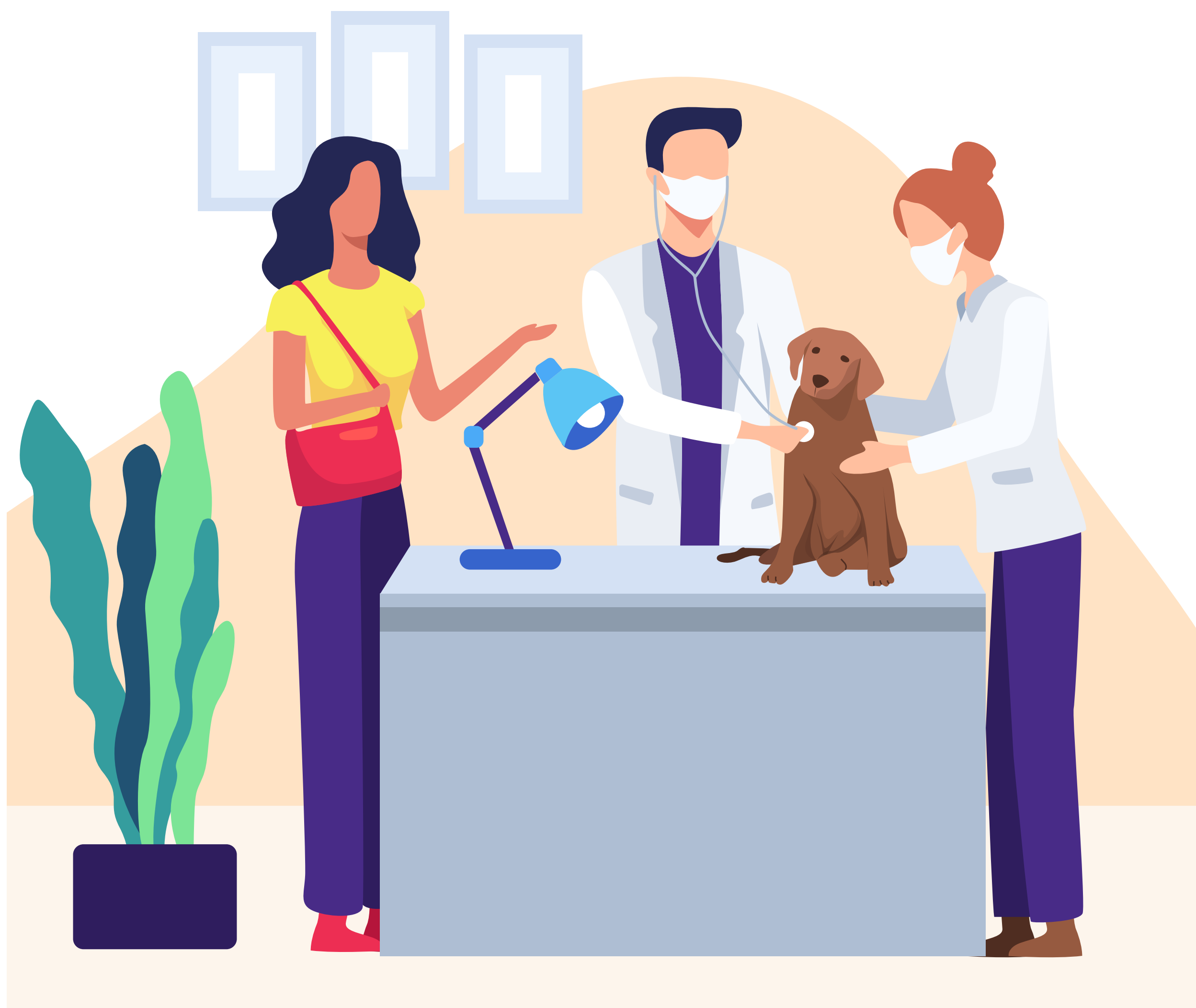
A alta rotatividade de colaboradores no petshop pode dificultar a implementação do software de gestão, devido à necessidade de treinamentos frequentes. Para mitigar esse problema, padronizar e documentar os processos é uma alternativa eficaz. Esse cuidado facilita a aprendizagem, tornando mais fáceis a utilização do sistema de gestão e a execução de tarefas.

MUDANÇAS NA CULTURA ORGANIZACIONAL

Adotar um sistema de gerenciamento sem planejamento prévio, sem informação adequada e apenas para seguir tendências de mercado pode acarretar problemas. Portanto, **é crucial estudar as funcionalidades, envolver a equipe na implementação do software e mapear as necessidades do petshop** antes de escolher a plataforma.

REMODELAGEM DE PROCESSOS

A ausência de remodelagem de processos antes da implantação de um software pode resultar em incompatibilidade entre as metodologias do sistema e os protocolos existentes. Ao fazer um mapeamento, torna-se viável realizar a adaptação ao ERP (sigla que representa qualquer software de gestão empresarial), proporcionando as diversas vantagens que você viu anteriormente.



Quais os principais sistemas para petshops?

No mercado, há vários sistemas de gestão disponíveis. Vamos mostrar algumas soluções que envolvem mais os contextos de pequenas e médias empresas. Veja!



OMIE

A Omie apresenta variadas funcionalidades para empreendedores, possibilitando potencializar o controle da empresa. É um sistema que conta com recursos para gestão contábil, integrando informações fiscais e de contabilidade.

Ele apresenta funcionalidades como emissão de notas fiscais e relatórios, gerenciamento de vendas, emissão de boletos, gestão de estoque, gestão de atendimento ao cliente, painel do contador, conciliação bancária e marketplace.

QUAIS SÃO OS DESAFIOS DA ADOÇÃO DO SISTEMA?

TINY ERP

O Tiny ERP é um sistema de gestão que pode ser utilizado por e-commerces, serviços e indústrias. Com ele, você consegue integrar canais de venda e departamentos para ter uma operação ágil, consistente e funcional. É possível controlar o estoque de maneira integrada e centralizada, gerenciar as demandas de compra, importar XML de notas de fornecedores, coordenar o fluxo de caixa e as contas a pagar e a receber. É considerado um ótimo backoffice para lojas virtuais.

GESTÃOCLICK

O GestãoClick apresenta funcionalidades como controle de financeiro e estoque, cadastros, relatórios, chamados, agendas, contratos e integrações com meios de pagamento virtual. É uma solução simples, rápida e intuitiva que aumenta a flexibilidade e empodera o gerenciamento na companhia.

CONTA AZUL

A Conta Azul é um software em nuvem destinado a micro e pequenas empresas. Ele apresenta diversos recursos, como módulos de controle de estoque, controle de contas a pagar e a receber, emissão de notas fiscais, gestão de pedidos, vendas e ordens de serviço, entre muitos outros. O software também faz integração com a conta bancária e contabilidade, além de gerar relatórios e contar com fluxo de caixa online.

Como escolher um sistema para petshop?

A escolha de um sistema para petshop demanda avaliar diversos critérios. Confira algumas dicas sobre o assunto a seguir!

ENTENDA SUAS NECESSIDADES

Ao iniciar a busca por um sistema de gerenciamento para petshop, é fundamental **identificar as atividades diárias que podem ser aprimoradas** por meio de um software. Avalie aspectos como:

- desempenho;
- retrabalho;
- atrasos;
- erros;
- gargalos operacionais;
- obstáculos ao fluxo de trabalho;
- falhas de integração; e
- comunicação na sua pequena ou média empresa (PME).

Com base nessa análise, determine quais áreas serão priorizadas ao escolher um software de gestão.

VERIFIQUE AS FUNCIONALIDADES DO SISTEMA

Ao considerar plataformas alinhadas ao seu objetivo, é crucial avaliar a combinação de funcionalidades oferecidas. Busque uma solução que melhor atenda às necessidades do negócio, simplificando as operações diárias. Evite soluções excessivamente complexas que ultrapassem os requisitos essenciais para a realização das atividades.

ANALISE A COMPLEXIDADE DO SEU PETSHOP

A escolha do sistema de gerenciamento para petshop deve levar em conta o tamanho da empresa e os planos de crescimento. Em casos de expansão, é vantajoso adotar uma solução abrangente. No entanto, para estruturas menores, uma opção mais básica é suficiente. Considere a perspectiva de médio e longo prazo, avaliando pacotes e capacidade de usuários para otimizar o investimento.



AVALIE A FACILIDADE DE IMPLANTAÇÃO

A escolha do software de gestão influenciará diretamente nas operações e na rotina dos colaboradores. Avalie a complexidade de implementação e adaptação da equipe, priorizando plataformas que facilitem as atividades. Também esteja ciente da possibilidade de realizar treinamentos para que todos compreendam a tecnologia e saibam aplicar a solução nos processos.

DEFINA UM ORÇAMENTO

No mercado de ERP para PMEs, há uma variedade de opções, incluindo soluções para desktop com custos de TI, como licenças, atualizações e manutenção. Por outro lado, as opções em nuvem geralmente oferecem práticas garantidas pelo fornecedor, com uma taxa fixa em planos diversos.

Ao escolher, compare os pacotes para encontrar a melhor relação custo-benefício para as necessidades do seu petshop. Após a contratação, avalie o Retorno do Investimento para garantir a decisão acertada.



Quais os cuidados após a instalação?

O ERP proporciona uma grande integração entre os diferentes setores da sua pequena ou média empresa. Isso é muito vantajoso, possibilitando que os avanços se espalhem com facilidade.



Porém, se a implementação do software de gestão não for realizada com sucesso, os problemas de uma área podem atingir outras questões com muita velocidade. **A solução para isso é realizar uma implantação cuidadosa, contando com o apoio do suporte e capacitando sua equipe.**

Conclusão

O sistema de gerenciamento para petshop possibilita o acompanhamento unificado do trabalho dos colaboradores e o controle integrado das áreas do negócio. Ele é composto por módulos que geram e consolidam dados.

Além disso, o ERP oferece flexibilidade, organização e resultados positivos para petshops, impulsionando a produtividade e o crescimento. Lembre-se ainda que a escolha do software requer avaliação criteriosa das necessidades e objetivos, possibilitando um investimento adequado para sincronizar dados, ganhar tempo e aprimorar a qualidade do trabalho no petshop.





O Serviço Brasileiro de Apoio às Micro e Pequenas Empresas (Sebrae) é uma entidade privada desenvolvida com o intuito de **auxiliar os empreendedores na gestão e no crescimento dos negócios**. Temos unidades em todo o território nacional e ampla experiência de mercado.

Buscamos construir oportunidades em conjunto, oferecendo capacitações, oficinas, consultorias e diversos serviços para auxiliar empresários a alcançarem prosperidade nos negócios. Atuamos nas frentes de **fortalecimento do empreendedorismo e no estímulo à formalização dos negócios**, buscando a criação de soluções criativas junto aos empresários.